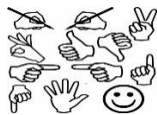


INKLUZÍVNY TÍM



Školský podporný tím

Našou hlavnou úlohou a snahou je **budovať inkluzívnu klímu na škole**.
Snažíme sa vytvoriť na škole **bezpečné prostredie pre všetkých**.
Sme k dispozícii **pre všetkých žiakov, pedagógov a rodičov**.

Kto predovšetkým tvorí školský podporný tím?

Školské špeciálne pedagogičky, školská psychologička, výchovná a kariérna poradkyňa, pedagogickí asistenti.

Členovia ŠPT úzko spolupracujú s:

- riaditeľkou a zástupcami školy,
- triednymi učiteľmi,
- predmetovými vyučujúcimi a rodičmi žiakov.

Čo je náplňou našej práce ?

- snažíme sa efektívne podporiť žiakov,
- usilujeme sa naplniť ich individuálne potreby
- robíme všetko preto, aby mali naši žiaci šance na úspech,
- so žiakmi pracujeme individuálne alebo s celou skupinou,
- poskytujeme poradenstvo a podporu pre rodičov a pedagógov,
- spolupracujeme s poradenskými zariadeniami a inými odborníkmi.

Školské špeciálne pedagogičky

- vykonávajú priamu výchovno-vzdelávaciu činnosť,
- podieľajú sa na tvorbe individuálneho vzdelávacieho programu,
- poskytujú odbornú pomoc a špeciálnopedagogické poradenstvo deťom v rámci špeciálnopedagogickej intervencie,
- vykonávajú metodickú podporu pedagogickým a odborným zamestnancom,
- vykonávajú orientačnú diagnostiku, pozorovania a depistáž rizikových žiakov vo vzdelávacom procese.

Školská psychologička

- poskytuje psychologické poradenstvo – individuálne a skupinové poradenstvo,
- vykonáva preventívnu, identifikačno-diagnostickú a intervenčnú činnosť,
- podieľa sa na rozvoji osobnosti a medziludských vzťahov
- vykonáva sociálno-psychologickú prácu s kolektívom, s cieľom rozvoja emocionálnej inteligencie, podpory
- zdravej klímy triedy a prevencie sociálno-patologických javov

Informácie pre žiakov a žiačky

Môžeš nás vyhľadať, ak napríklad :

- ✓ prežívaš ťažké obdobie a sám/sama na to nestačíš,
- ✓ často sa cítiš smutný/á,
- ✓ nezapadol si v triede do kolektívu, necítiš sa dobre v triede,
- ✓ trápi ťa situácia u vás doma,
- ✓ niekto ti ubližuje v škole, v triede, na internete alebo doma,
- ✓ nevieš sa sústrediť pri učení, či príprave do školy,
- ✓ ťa ťa ťa učíš a trápi ťa zlé známky,
- ✓ nevieš, kam by si chcel ísť na školu a kam má tvoj život smerovať,
- ✓ chceš sa porozprávať a nemáš s kým,
- ✓ chceš nám porozprávať o niečom inom, čo ťa trápi...